

DIE MASKE

Experimental Draping

Outfit von Anastasia Schmidt

30.09.25



Inhalt:

Moodboards

Inspiration und Konzept

Entwicklungsprozess und Symbolik

Fertigung

Fotos

MOODBOARD



allgesicht, Meins ist es nicht
eicht ja doch? Ich sitz im Loch

Kopf ist schwer
denke, also bin ich, nur: Ich weiß nicht wer
diesem Stahl geboren
I dringt mir in alle Poren

es Gefängnis ist so eng und viel zu klein
zerre an dem Haftgesicht mit aller Kraft
bedrängnis, und ich kann mich nicht befreien
bleibt es, wie es immer war
ner war!



ikenhaft
ock! Schwere not!
ikenhaft
ostig rot!
ikenhaft
es ändert nichts
sehr dein Inneres auch nach Freiheit brüllt
ikenhaft
bt das Gesicht und du dein Leben lang verhüllt

mag es sein?
schloss mich ein?
eigt sich nie:
oder sie?

seh ich aus?
träume von der Freiheit, doch ich geh nicht raus
l Scham es mir verbietet
n Gesicht ist stahlvernietet

Hände sind vom Zerren wund und stets verletzt
ilt es zerbrechen, doch ich hab es nie geschafft
n Dauerlächeln wirkt so aufgesetzt
bleibe hier in meiner Welt

ner Welt

nchmal wach ich auf, von großer Angst erfasst
s hinter dieser Maske mein Gesicht verschwindet
eine alte Zeichnung immer mehr verblasst
l sich dort nur noch weiße Haut am Kopf befindet

Ungewissheit bringt mich fast um den Verstand
shalb ich mir die Finger weiter blutig kratze
ch Augenschlitz find ich mich an jeder Wand
zingelt von den Schemen mit der eignen Fratze



Inspiration und Konzept

- „Die Kreatur mit der Stählernen Maske“
- Maskierung (bezogen auf Neurodivergenz)
 - Resultierender Identitätsverlust
- Klassische, formelle Kombination von Stoffhose und Bluse
- Entfernt vom „Stählernen“ Thema
- **Maskierung, Gefangenheit, Verdrehung, Verhüllung**

Wer schloss mich ein?
Es zeigt sich nie:
Ich oder sie?

Der Kopf ist schwer
Ich denke, also bin ich, nur:
Ich weiß nicht wer
In diesem Stahl geboren?

Maskenhaft
Bleibt das Gesicht und du
dein Leben lang verhüllt

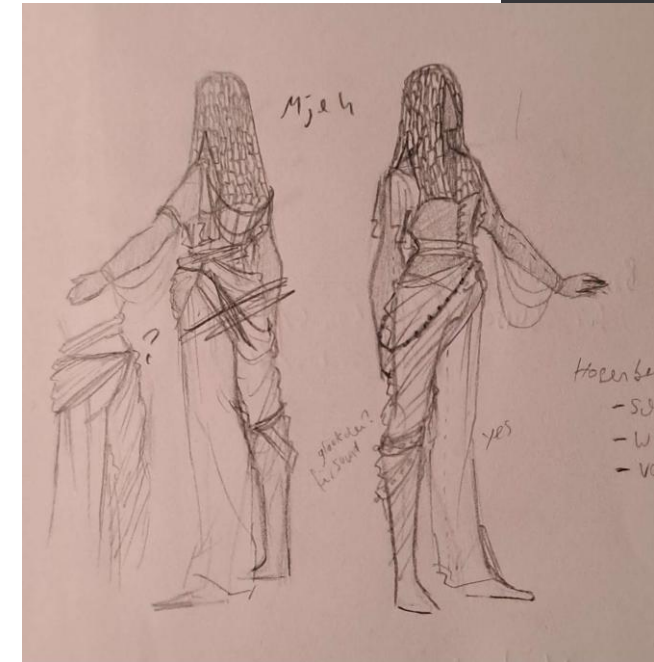
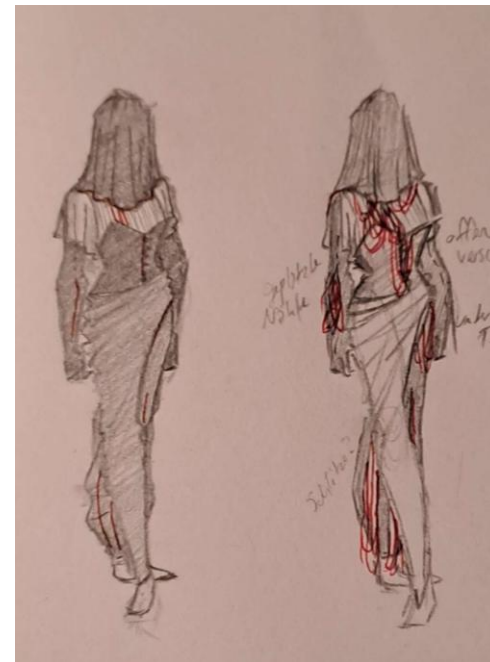
Maskenhaft
Bleibt das Gesicht und du
darin gefangen

Durch Augenschlitze find
ich mich an jeder Wand
Umzingelt von den Schemen
mit der eignen Fratze

Dies Gefängnis ist so eng
und viel zu klein

Entwicklungsprozess und Symbolik

- Bedecken und Verdrehen des Körpers steht metaphorisch für das Bedecken und Verdrehen der Identität
- Falten (Biesenfalten), Maske, Korsage
- Gesicht als Identität - Hände als Handlungen - Brust (Torso) als Gefühl
 - Aspekte, die von der Maske beeinflusst werden, dargestellt am menschlichen Körper
 - Diese Körperteile: **beengt**, dunkel, undurchsichtig
 - Andere Körperteile: **verhüllt**, Form entfremdet
- Keine sichtbare Haut!





Fertigung der Hose

Falten von Hand geheftet

Prototyp

Versteckter normaler
Hosenbund, mit Tasche
und versteckter Knopfleiste



Ungefährer Schnitt des gedrehten Hosenbeins



Fertigung der Bluse

Prototyp

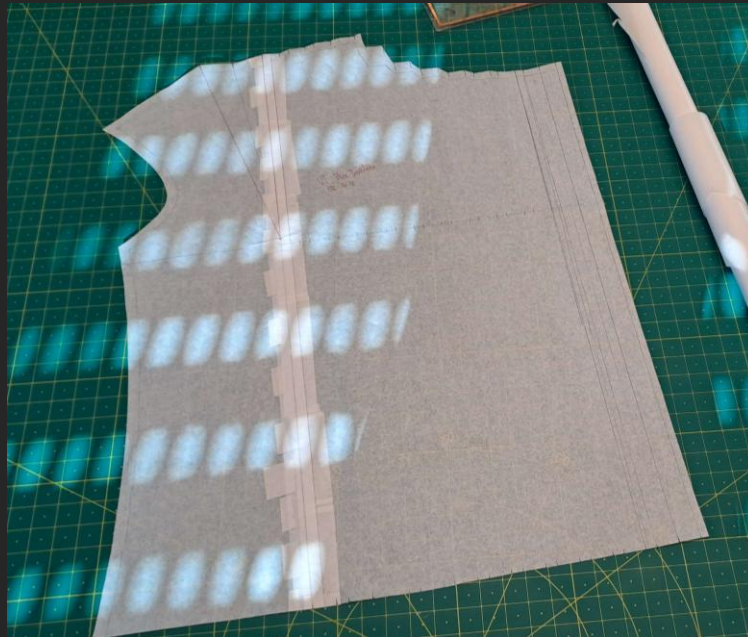


Ärmelvolants aus 2 Teilen zusammengesetzt, oben offen.

Biesenfalten zwischen VM und Brustabnäher.

Angeschnittene Knopfleiste mit 10 Knöpfen.

Niedriger Stehkragen.



Fertigung der Korsage

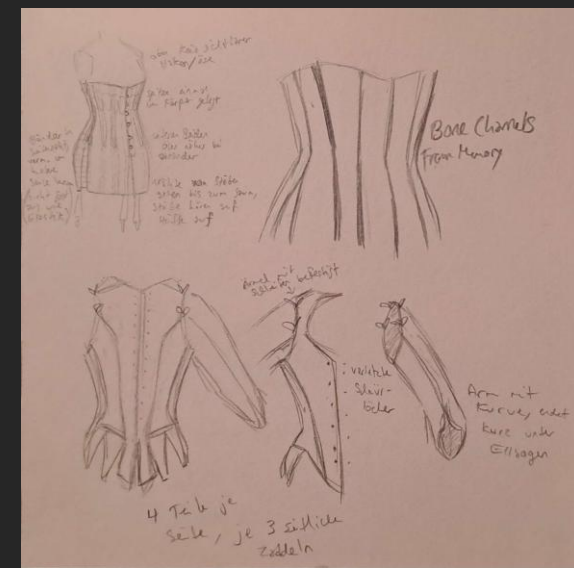


Schnittmuster an Büste drapiert.

Versetzte Metallösen für parallel laufende Schnürung.

Jede Seite aus 7 Segmenten, nur die vorderen 2 gefüttert.

10 Stäbe aus Federstahl, mit Band an Oberstoff befestigt.



MOODBOARD



PHOTO SHOOT













Danke für eure Aufmerksamkeit.

Model: Antonia Pyshny

Fotos: Johannes Fahr